

Le colloque international « La préservation des objets archéologiques métalliques : des premiers soins à la conservation durable » est organisé conjointement par la FAW (Fédération des Archéologues de Wallonie et de Bruxelles, asbl), le CReA-Patrimoine (Centre de Recherche en Archéologie et Patrimoine) de l'Université libre de Bruxelles et la Direction de l'Archéologie du Service public de Wallonie (Département du Patrimoine-DGO4), dans le cadre de « 2014, année de l'archéologie en Wallonie » (www.archeo2014.be).

Le traitement de conservation-restauration et la mise en valeur patrimoniale des métaux archéologiques sont des questions particulièrement complexes. Le développement de l'archéologie, notamment préventive, oblige les administrateurs en charge des fouilles à gérer une quantité de plus en plus grande de matériel. La qualité actuelle des fouilles permet de mettre au jour un patrimoine fragile qu'il faut préserver. Avec le développement des métiers du patrimoine, le nombre d'acteurs qui sont amenés à intervenir sur ce matériel, de la fouille au musée, est de plus en plus grand, et ces acteurs sont de plus en plus spécialisés. Pourtant, à l'heure actuelle, il n'existe pas de réflexion d'ensemble qui permette de rassembler les protocoles d'intervention sous une approche globale concertée.

En ce qui concerne la conservation-restauration, les méthodes évoluent vite. Du travail mécanique au plasma, les moyens d'interventions ne manquent pas, mais la pertinence de leur usage respectif est encore débattue au niveau international. Quels moyens ? Pour quels résultats ? Autre problème : les acteurs de l'étude et de la préservation des métaux archéologiques n'ont pas souvent l'occasion de faire converger leurs approches pour optimiser l'étude et la conservation des objets. Comment prélever un objet en métal sur un chantier de fouille en vue d'un conditionnement optimal jusqu'à l'analyse ? Comment l'analyste peut-il, notamment en étudiant les corrosions ou les patines antiques, guider le travail du restaurateur ? Comment le restaurateur peut-il aider le conservateur de musée à assurer les conditions qui pérenniseront la stabilité de l'objet ? Mise en état de l'objet pour étude, stabilisation, consolidation, conservation passive et/ou restauration, comment aborder ces questions collectivement pour définir au mieux les gestes techniques, et en particulier dans les contextes d'urgence et de budgets réduits de l'archéologie préventive ?

Plateforme de dialogue au meilleur niveau international, le colloque a donc une double ambition. D'un point de vue scientifique, il entend poser une réflexion globale sur le traitement des métaux archéologiques, depuis la fouille, en passant par le prélèvement et l'analyse, jusqu'au traitement de restauration et à la conservation préventive ou la présentation muséale. Le traitement conjoint de ces problématiques est de nature à enrichir les pratiques de chaque discipline sur base d'un dialogue interdisciplinaire. D'autre part, du point de vue méthodologique, le colloque vise à stimuler la pratique de l'intervention concertée de manière à rassembler les gestes techniques dans ce qui serait un protocole de traitement global, bien défini, du sol à la vitrine de musée.



Lieu
 Université libre de Bruxelles
 Salle Dupréel
 Bâtiment S, 1^{er} étage
 Avenue Jeanne 44
 1050 Bruxelles

Contact
 Sébastien Clerbois
seclerbo@ulb.ac.be



archeo2014.be

LA PRÉSERVATION DES OBJETS ARCHÉOLOGIQUES MÉTALLIQUES

des premiers soins
 à la conservation durable

Colloque international
 organisé par :

L'Université libre de Bruxelles (CReA-Patrimoine)
 La Fédération des Archéologues de Wallonie et de Bruxelles (FAW)
 La Direction de l'Archéologie du Service public de Wallonie
 (Département du Patrimoine-DGO4)

Judi 8 et vendredi 9 mai 2014

Université libre de Bruxelles



JEUDI 8 MAI

8h15-9h00 Accueil-Café

9h00-9h15 Laurent BAVAY, Directeur, CReA-Patrimoine (ULB, Belgique)
Ouverture du colloque

9h15-9h30 Jean PLUMIER, Directeur, Direction de l'Archéologie - SPW- DGO4
Présentation de « 2014, Année de l'archéologie en Wallonie »

9h30-9h45 Cristel CAPPUCCI, Sébastien CLERBOIS, Letizia NONNE, Marie-Hélène SCHUMACHER
Introduction

9h45-10h15 Régis BERTHOLON, Professeur, Haute-École de l'ARC, Neuchâtel, Suisse
Conférence inaugurale : La gestion des métaux archéologiques, de la fouille au musée : état des lieux et perspectives

1. La préservation des métaux archéologiques dès la fouille : protocoles de prélèvement et techniques de conservation sur les chantiers archéologiques

Président de séance : Jean PLUMIER, Directeur, Direction de l'Archéologie - SPW- DGO4

10h15-10h35 Omid OUDBASHI, Docteur en conservation des objets historiques et culturels, Chargé de cours à la Faculté de Conservation, Université d'Ispahan, Iran
From Excavation to Preservation: Preventive Conservation Approaches in Archaeological Bronze Collections (De la fouille à la conservation : les approches de la conservation préventive dans les collections de bronzes archéologiques)

10h35-10h55 Clotilde PROUST, Restauratrice responsable de l'atelier de restauration du Musée d'Archéologie nationale, Saint-Germain-en-Laye, Paris, France
La conservation préventive des métaux *in situ*, dialogue entre l'archéologue de terrain et le spécialiste en conservation-restauration ?

10h55-11h15 Questions

11h15-11h35 Pause-café

2. L'apport des études métallographiques pour la conservation-restauration des métaux anciens

Présidente de séance : Marie-Paule DELPLANCKE, Professeur, Université libre de Bruxelles, 4MAT - Faculté des Sciences appliquées/École polytechnique, Bruxelles, Belgique

11h35-11h55 Luc ROBBIOLO, Ingénieur de recherches, Laboratoire TRACES, CNRS, Université de Toulouse II, France
Natural Bronze Patinas: New Developments for Conservation (Les patines naturelles du bronze : nouveaux développements pour la conservation)

11h55-12h20 Questions

12h20-14h00 Déjeuner

14h00-14h20 Philippe DILLMANN, Directeur de Recherches au CNRS, Responsable du Laboratoire Archéomatériaux et Préviation de l'Altération (SIS2M CEA/CNRS et IRAMAT CNRS), Saclay, France
Corrosion des objets ferreux, bien comprendre pour mieux conserver

14h20-14h40 Patrick STORME, Doctorant, Université d'Anvers, Belgique
Comparison of Composition and Corrosion Forms on Archaeological and Non-archaeological Historic Printing Letters from the Moravian Museum, Memorial of Kralice Bible, the Czech Republic and the Museum Plantin-Moretus Antwerp, Belgium (Une comparaison entre la composition et les corrosions des lettres d'imprimerie archéologiques et historiques du Musée de Moravie, Mémorial de la Bible de Kralice, République Tchèque, et du Musée Plantin-Moretus, Anvers, Belgique)

14h40-15h00 Dominique ROBCIS et Marc AUCOUTURIER (Directeurs de recherche, C2RMF, Paris, France), *et alii*
La prise en compte des surfaces et patines antiques dans la restauration des métaux archéologiques : étude de la plaque à l'Aurige

15h00-15h15 Questions

15h15-15h35 Pause-café

3. Les techniques de restauration : une mise en perspective critique

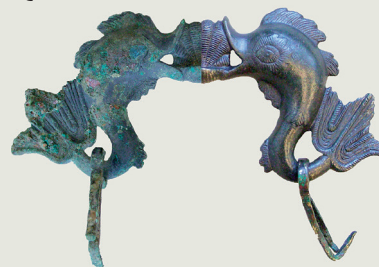
Président de séance : Patrick HOFFSUMMER, Professeur à l'Université de Liège, Centre européen d'Archéométrie, Belgique

15h35-15h55 Britta SCHMUTZLER, Maître de Conférence, Akademie der Bildenden Künste, Stuttgart, Allemagne
Preserve All, Restore Nothing? Changes in Attitude Towards Metal Conservation (Préserver tout, ne rien restaurer ? Les changements d'attitude dans la conservation du métal)

15h55-16h35 Katharina SCHMIDT-OTT, Chef de la conservation des objets archéologiques du Centre des Collections, Musée national suisse, Affoltern am Albis, Suisse
Comparison of Conservation Methods applied to Iron Artefacts (Une comparaison critique des méthodes de conservation appliquée aux objets en fer)

16h35-17h00 Natalie CLEEREN, Restauratrice, Belgique
Conservation of Archaeological Iron: Conservation, Restoration and the Retrieval of Archaeological Information (La conservation du fer archéologique : conservation, restauration et extraction de l'information archéologique)

17h00-17h30 Questions



VENDREDI 9 MAI

9h00-9h30 Accueil-Café

4. Musées et conservation préventive

Présidente de séance : Anne CAHEN-DELHAYE, Présidente de la FAW

9h30-9h50 Florence BERTIN, Adjointe au Directeur des études, Chargée de la formation initiale des restaurateurs, INP, Département des restaurateurs, Paris, France
La gestion des objets archéologiques métalliques au sein des musées : les contraintes de conservation pour la présentation

9h50-10h10 Françoise URBAN, Restauratrice, Belgique
Les méthodes de contrôle des polluants dans les musées

10h10-10h30 Michel DUBUS, Directeur de Recherche, C2RMF, Paris, France
La conservation à long terme des métaux dans les dépôts archéologiques et dans les musées

10h30-10h50 Pause-café

5. Vers une plateforme des bonnes pratiques, gestion des réserves et conservation durable

Président de séance : Laurent VERSLYPE, Professeur à l'Université catholique de Louvain, Centre de Recherche d'Archéologie nationale, Louvain-la-Neuve, Belgique

10h50-11h10 Bernard SCHUELE, Chef du Centre des objets et curateur, Centre des Collections, Musée national suisse, Affoltern am Albis, Suisse
Le Centre des collections du Musée national suisse et l'entreposage des objets de collection

11h10-11h30 Silvia PAÏN, Restauratrice, Service archéologique départemental des Yvelines – Direction de la Culture, Montigny-le-Bretonneux, France
Le mobilier archéologique métallique dans un chantier des collections

11h30-12h00 Questions

12h00-14h00 Déjeuner

14h00-14h20 Agathe MULOT et Solenne MILBLED, Conservateurs-Restaurateurs du Patrimoine, Pôle d'archéologie interdépartemental rhénan, Sélestat, France
La préservation des objets métalliques au PAIR : les procédures et leurs adaptations

14h20-14h40 Cécile JUNGELS, Responsable du Service scientifique du Musée de Ramioul, Flémalle, Belgique
Des réserves du Préhistorite de Ramioul au CCED du Préhistorite. Histoire d'un déménagement de collections métalliques

14h40-15h00 Pause-café

15h00-15h20 Marie-Hélène SCHUMACHER, Attachée, DGO4-Département du Patrimoine / Direction de l'Archéologie de la Région wallonne. Atelier de restauration - Cellule conservation préventive, Namur, Belgique
La mise en place d'un outil pour la conservation à long terme des collections archéologiques du Service public de Wallonie. Interactions au sein de la chaîne opératoire

15h20-15h40 Questions

15h40-16h15 Conclusions