



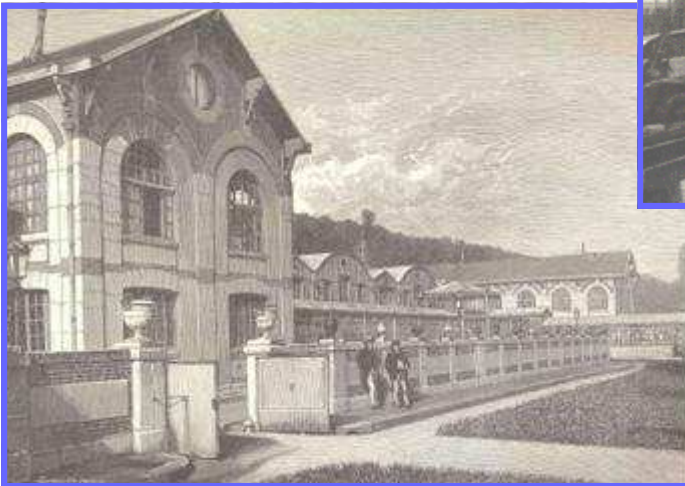
Société Chimique de France

Sèvres  
1740

## Les journées du Club d'histoire de la chimie

Mardi 16 et mercredi 17 juin 2009

### Chimie et arts du feu Céramique (porcelaine...), verrerie, émaillerie



Journées coorganisées par Danielle Fauque (présidente du CHC) et Brigitte Ducrot (historienne de l'art), avec la participation d'André Marchand (secrétaire du CHC), en partenariat avec la Société chimique de France et la Manufacture nationale de Sèvres.

Sous le patronage de Monsieur David Caméo, directeur de la Manufacture nationale de Sèvres.

## PROGRAMME

### Mardi 16 juin de 9h à 17h. Société chimique de France, salle de réunion

9h. Accueil

9h15. Danielle Fauque : ouverture des journées du Club d'histoire de la chimie.

9h30-11h45. Interventions de

- **Danielle Fauque**, présidente du CHC : ***Aperçu sur les chaires et cours de céramique au CNAM au début du XX<sup>e</sup> siècle.***
- **Jacques Coudamy**, ancien constructeur de fours pour céramiques à porcelaine, écrivain, président de l'Association Espace Porcelaine qui gère le four à porcelaine des Casseaux, monument historique, Limoges : ***Histoire des fours à porcelaine.***

*Pause*

- **Anne Bouquillon (sous réserve)**, Laboratoire du Centre de Recherche et de Restauration des Musées de France (C2RMF), Paris : ***La couleur et le lustre dans la majolique du duché d'Urbino à la Renaissance.***
- **Patrice Bret**, Centre Alexandre Koyré-CRHST, Comité Lavoisier, Académie des sciences, Paris : ***Jean d'Arcet, et la porcelaine dure au XVIII<sup>e</sup> siècle.***

### Mardi après-midi

13h45. Adresses de M. **David Caméo**, Directeur de la Manufacture nationale de Sèvres et de M. **Gérard Férey**, vice président de la SCF, membre de l'Académie des sciences.

14h-17h. Interventions de

- **Martine Mille**, CDHTE-CNAM, Paris : ***Alexandre Brongniart à la Manufacture de céramique de Sèvres : un parcours savant et visionnaire de minéralogiste entre industrie de prestige et cercle de pouvoir au XIX<sup>e</sup> siècle.***
- **Nicole Duchon**, historienne, présidente de l'Association Mennecey et son histoire : ***La porcelaine tendre de Mennecey Villeroy.***

*Pause*

- **Alba Fabiola Lozano Cajamarca**, CDHTE-CNAM, Paris : ***Le dilemme de la renaissance du vitrail au XIX<sup>e</sup> siècle : Entre redécouverte des techniques ancestrales et découverte de techniques nouvelles.***
- **Isabelle Biron**, Laboratoire du Centre de Recherche et de Restauration des Musées de France (C2RMF), UMR 171, Paris : ***Les émaux champlévés sur cuivre du Moyen-Âge, aspects technique et analytique.***

## Mercredi 17 juin de 10h à 17h. Manufacture nationale de Sèvres

9h45: Rendez-vous au Pavillon du Directeur

10h-12h : visite groupée des ateliers de la Manufacture sous la direction de Madame **Marion Schock** (inscription gratuite obligatoire auprès de [danielle.fauque@u-psud.fr](mailto:danielle.fauque@u-psud.fr)).

### Mercredi après-midi Pavillon du directeur

sous la présidence de Madame **Tamara Préaud**, conservateur, chef du Département des collections à la Manufacture nationale de Sèvres.

14h-17h : Interventions de

- **Antoine d'Albis**, ancien chef du laboratoire à la Manufacture, président de la Société des Amis du Musée de Sèvres : ***Réalisation de nos jours d'un seau à demi-bouteille en porcelaine tendre d'après le rapport d'octobre 1751 de Jean Hellot à Machault d'Arnouville.***
- **Brigitte Ducrot**, historienne de l'art : ***Art et science à la Manufacture de Sèvres dans la seconde moitié du XIX<sup>e</sup> siècle.***

*Pause*

- **Isabelle Laurin**, chargée de mission au Département des collections de la Manufacture nationale de Sèvres : ***La production de la Manufacture nationale de Sèvres entre 1897 et 1937 : les innovations dans le champ du dessin, des matières et des couleurs.***
- **Tamara Préaud** : synthèse de la journée à la Manufacture.
- **Danielle Fauque** : clôture des journées du Club d'histoire de la chimie.

Le déjeuner du mercredi 17 juin, sous forme de plateau-repas, peut être pris sur place (participation au prix du repas : 12 euros par chèque à l'ordre du CHC à envoyer avant le 8 juin).

## **Société chimique de France**

Association à but non lucratif, reconnue d'utilité publique

250, rue Saint-Jacques  
75005 Paris

Tél. : 01 40 46 71 60

Fax : 01 40 46 71 61

Courriel : [sfc@sfc.fr](mailto:sfc@sfc.fr)

Site Internet : <http://www.sfc.fr>

### **Accès :**

- RER: ligne B : station Luxembourg (sortie boulevard Saint-Michel/rue de l'Abbé de l'Épée).
- Métro: ligne 10 (jaune) : station Cluny-La Sorbonne
- Bus : ligne 38: arrêt Auguste Comte, proche de la station Luxembourg du RER; lignes 21 et 27 : arrêt Saint-Jacques-Gay-Lussac.

## **Manufacture nationale de Sèvres**

Service à compétence nationale du Ministère de la culture et de la communication

Place de la Manufacture  
92310 Sèvres

Tél : +33(0)1 46 29 22 00

Fax : +33 (0)1 46 29 22 08

Site Internet : [http:// www.manufacturedesevres.fr](http://www.manufacturedesevres.fr)

### **Accès :**

- T2 Val de Seine - arrêt "Musée de Sèvres".
- Métro ligne 9: arrêt "Pont de Sèvres";
- Autobus au pont de Sèvres : lignes 169, 179, 279, 171, 26: 1er arrêt après le pont "Musée de Sèvres"

Pour se rendre à la Manufacture voir : <http://manufacturedesevres.culture.gouv.fr/site.php?type=P&id=35>.

Les bâtiments sont situés derrière le Musée national de la céramique.